

Comprapec.it vi guida nella creazione e configurazione  
del Vostro account di posta elettronica certificata  
di tipo nome.cognome@domPECgenerico.it

Client di posta: Microsoft Outlook Express<sup>®</sup>

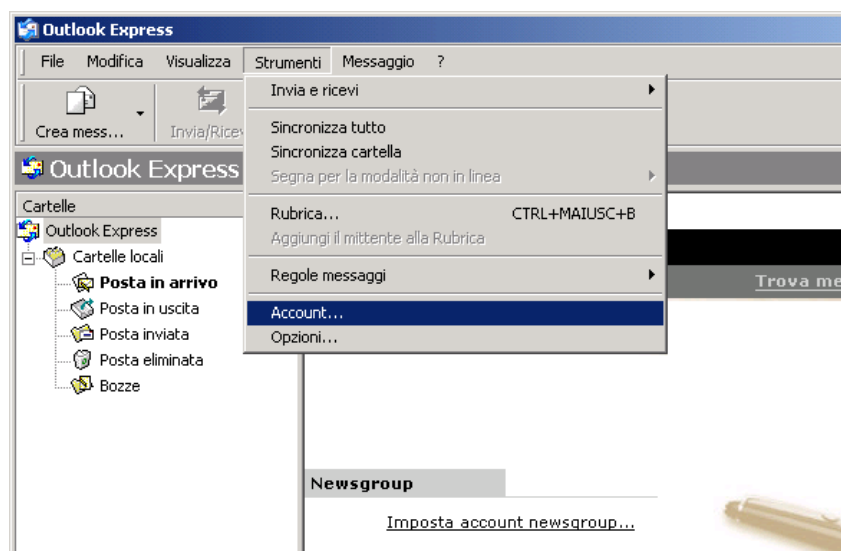
Quando il vostro fornitore di posta elettronica certificata avrà attivato la casella email, per poterla utilizzare attraverso il vostro client di posta, dovrete configurarne l'account.

Prendiamo ad esempio il sig. *Nome Cognome* che ha richiesto l'attivazione della casella email sul dominio generico certificato, che indicheremo qui come *@domPECgenerico.it*.

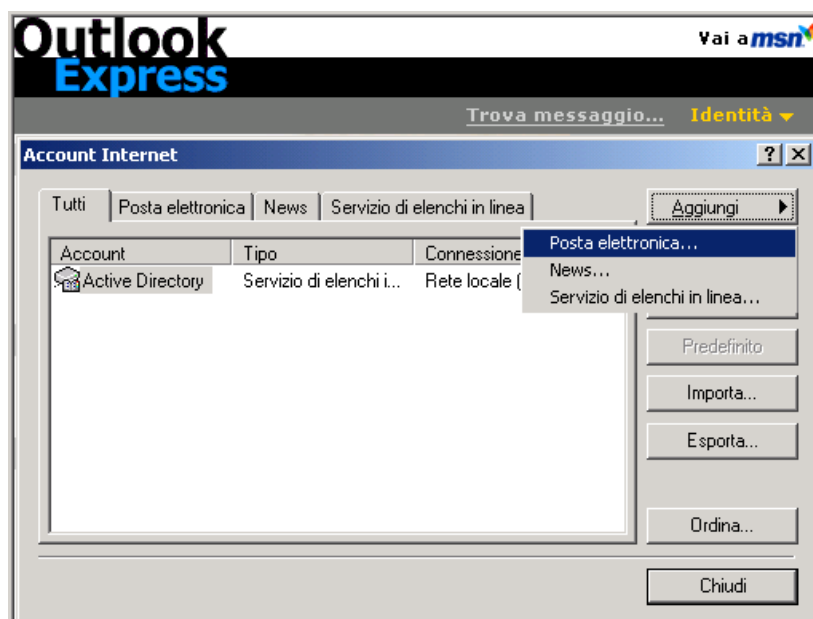
Ciò che si trova prima del simbolo @ viene solitamente chiamato "utente" e può contenere, in alternativa a *nome.cognome*, espressioni come *info*, *fax*, *nomedimiofiglio*, *amministrazione*, *vendite*, *commerciale*, *staff*, *posta*, ecc.

1. Come creare l'account di posta elettronica certificata, tipo nome.cognome@domPECgenerico.it

1.a. Dal Menu di Outlook Express<sup>®</sup>, selezionare "Strumenti", poi "Account" :

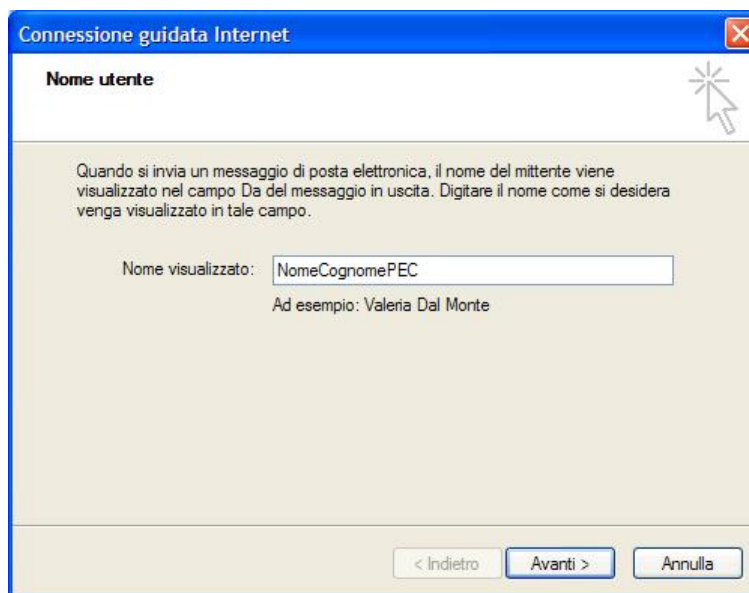


1.b. Nella finestra *Account internet* cliccare su tasto "Aggiungi", selezionare "Posta Elettronica..."



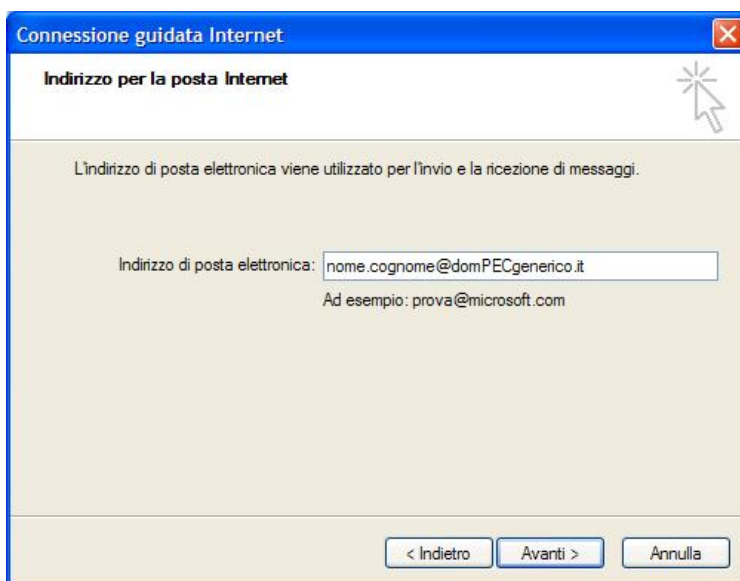
1.c. Si apre a questo punto la finestra relativa alla *Connessione guidata Internet*, che vi permette di impostare la nuova casella PEC.

Vi trovate nella finestra *Nome utente*. Nel campo *Nome visualizzato* digitate il nome che volete indicare per il vostro account di posta (es. NomeCognomePEC – serve per riconoscerlo nell'elenco dei vostri account).



Cliccate sul tasto "Avanti"...

1.d. State visualizzando adesso la finestra *Indirizzo per la posta Internet*. Nel campo *Indirizzo di posta elettronica* digitate l'indirizzo di posta PEC che vi è stato fornito (es. nome.cognome@domPECgenerico.it), poi cliccate sul tasto "Avanti"...



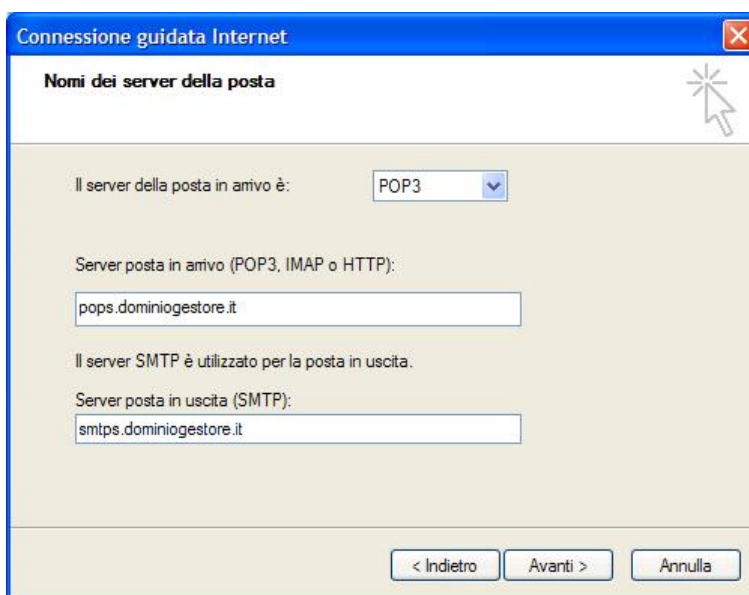
The screenshot shows the 'Connessione guidata Internet' window with the title 'Indirizzo per la posta Internet'. Below the title, it says 'L'indirizzo di posta elettronica viene utilizzato per l'invio e la ricezione di messaggi.' There is a text input field containing 'nome.cognome@domPECgenerico.it' and a smaller example 'Ad esempio: prova@microsoft.com'. At the bottom, there are three buttons: '< Indietro', 'Avanti >', and 'Annulla'.

1.e. Nella finestra *Nomi dei server della posta* dovrete impostare i dati relativi ai server di posta elettronica PEC ai quali ci si collega per scaricare (POP) ed inviare (SMTP) i vostri messaggi email certificati.

Nel caso della casella di posta certificata i messaggi email dovranno essere trasferiti ai/dai server dei Gestori PEC tramite protocolli sicuri, indicati dalla "s" degli indirizzi (POP3s e SMTPs).

Nel menu a tendina *Il server della posta in arrivo* è scegliete POP3 per scaricare i messaggi sul vostro computer;

nel campo *Server posta in arrivo* digitate i dati POP3 forniti dal vostro fornitore PEC (es. [pops.dominogestore.it](http://pops.dominogestore.it)); nel campo *Server posta in uscita* digitate i dati SMTP forniti dal vostro provider PEC (es. [smtps.dominogestore.it](http://smtps.dominogestore.it)),



The screenshot shows the 'Connessione guidata Internet' window with the title 'Nomi dei server della posta'. It features a dropdown menu for 'Il server della posta in arrivo è:' set to 'POP3'. Below it, the 'Server posta in arrivo (POP3, IMAP o HTTP):' field contains 'pops.dominogestore.it'. The 'Il server SMTP è utilizzato per la posta in uscita.' section has a 'Server posta in uscita (SMTP):' field containing 'smtps.dominogestore.it'. At the bottom, there are three buttons: '< Indietro', 'Avanti >', and 'Annulla'.

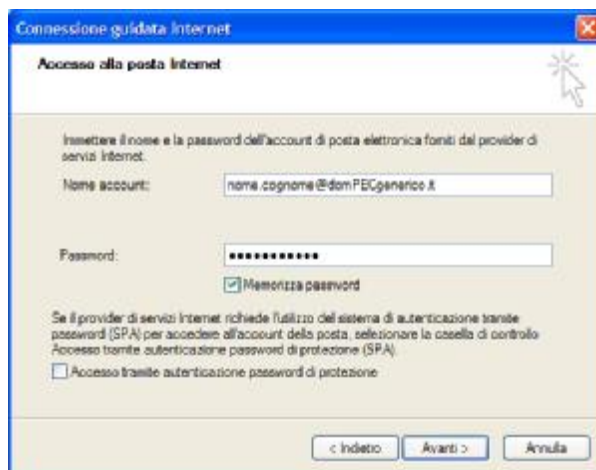
Cliccate sul tasto "Avanti"...

1.f. Vi trovate adesso nella finestra *Accesso alla posta internet*, e dovrete inserire i dati di accesso forniti dal vostro fornitore di posta elettronica, i classici "utente" e "password"; in particolare: nel campo *Nome account* digitare l'utente di posta elettronica fornito dal vostro fornitore della casella (es. [nome.cognome@domPECgenerico.it](mailto:nome.cognome@domPECgenerico.it))

# Configurazione account di posta elettronica certificata per Microsoft Outlook Express<sup>®</sup>

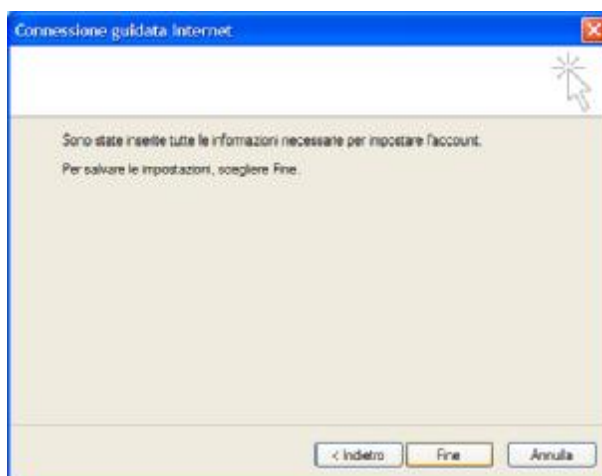


nel campo *Password* digitate la password di accesso fornita dal vostro fornitore della casella PEC; poi



Cliccate sul tasto "Avanti"...

1.g. Nell'ultima finestra di questa procedura, cliccate sul tasto "Fine", per confermare la creazione del vostro account di posta. Bisogna a questo punto passare alla procedura di configurazione della casella PEC, che richiederà ancora qualche passaggio.

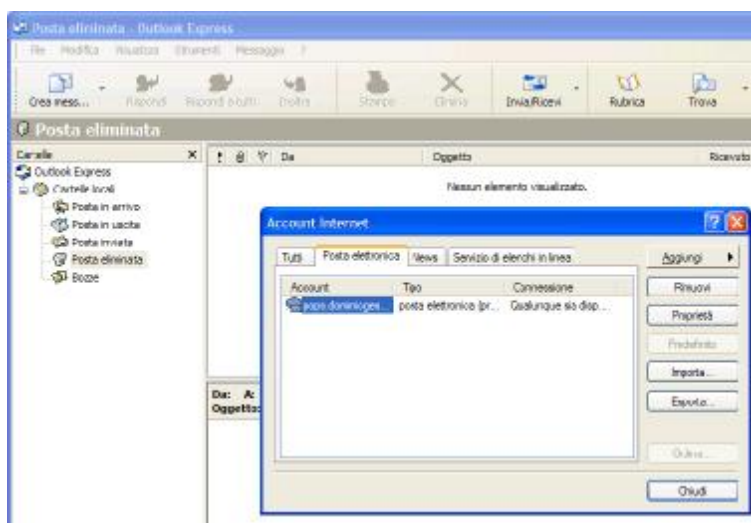


## 2. Come configurare l'account di posta elettronica certificata, tipo nome.cognome@domPECgenerico.it

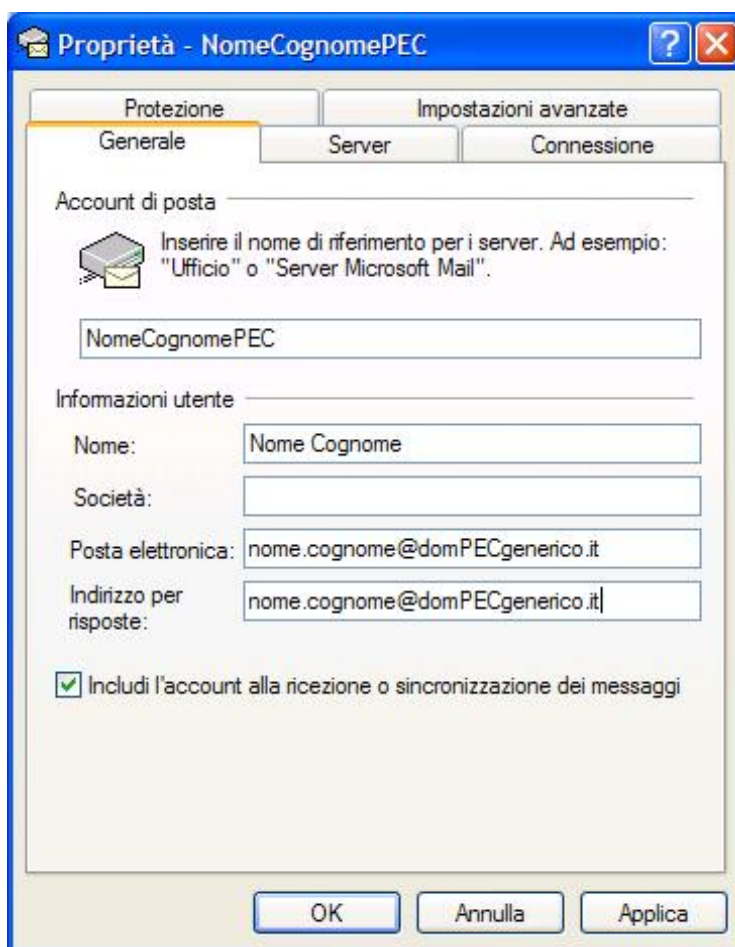
Avete appena creato, sul Vostro client di posta Outlook Express<sup>®</sup>, l'account per poter spedire e scaricare la vostra posta elettronica certificata. Ma ancora c'è qualcosa da sistemare nella configurazione...

2.a. Dovrete ripartire dal menu di Outlook Express<sup>®</sup>, selezionando "Strumenti", poi "Account..." (vedi punto 1.a.). Nella finestra *Account Internet* scegliere il tab "Posta Elettronica", selezionate il vostro account pec, poi cliccare su tasto "Proprietà"

# Configurazione account di posta elettronica certificata per Microsoft Outlook Express<sup>®</sup>



2.b. Vi si è aperta la finestra *Proprietà*, che presenta una serie di tab: "Generale", "Server", "Connessione", "Protezione", "Impostazioni Avanzate". Cliccate sul tab "Generale":

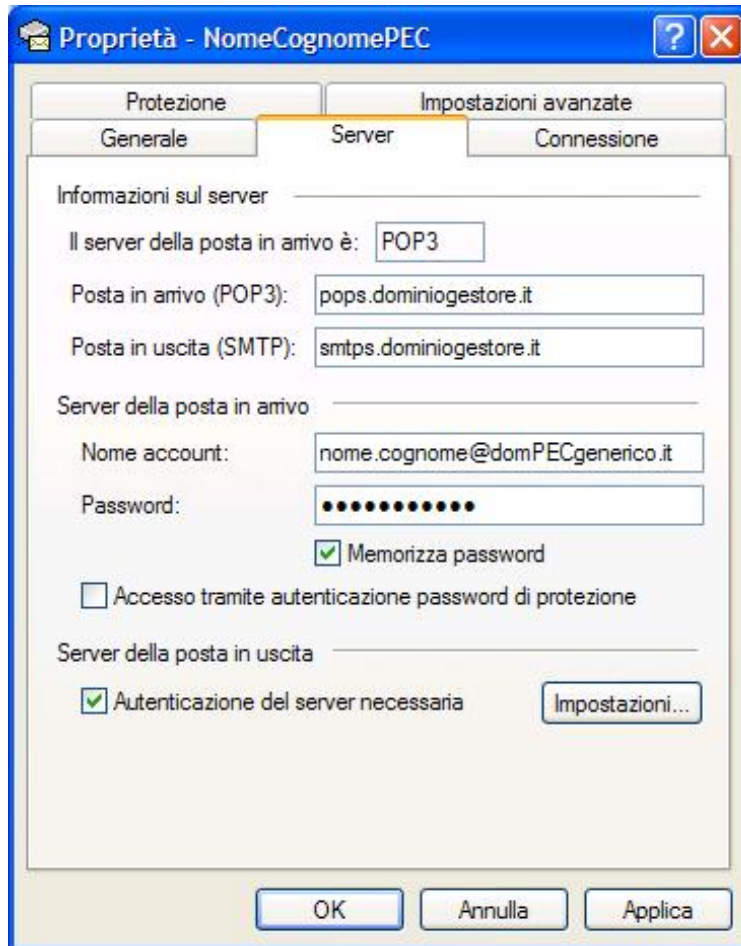


Nel primo campo il nome del vostro account di posta (es. NomeCognomePEC). Il nome che inserirete qui vi servirà esclusivamente per distinguere l'account nell'elenco delle Personalities, e non verrà visualizzato da eventuali destinatario dei Vs messaggi.

Potrete impostare nei campi *Nome* e/o *Società*. Il nome e cognome inseriti appariranno come il nome e cognome del mittente dei messaggi che andrete a spedire con questo account.

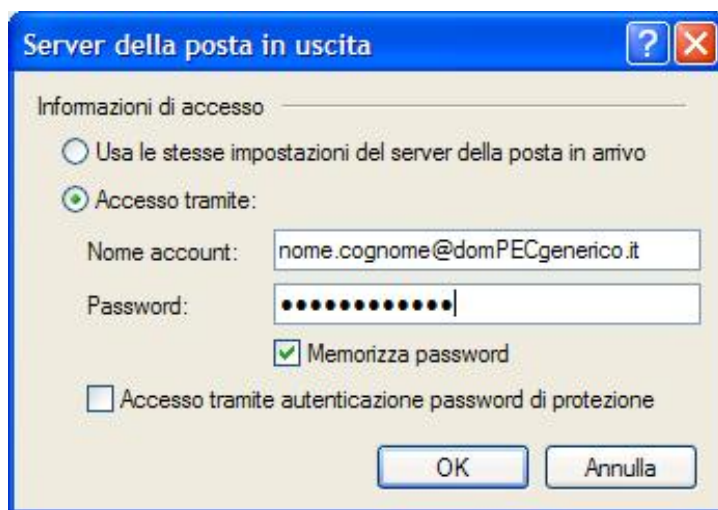


2.c. Selezionate adesso il tab "Server".

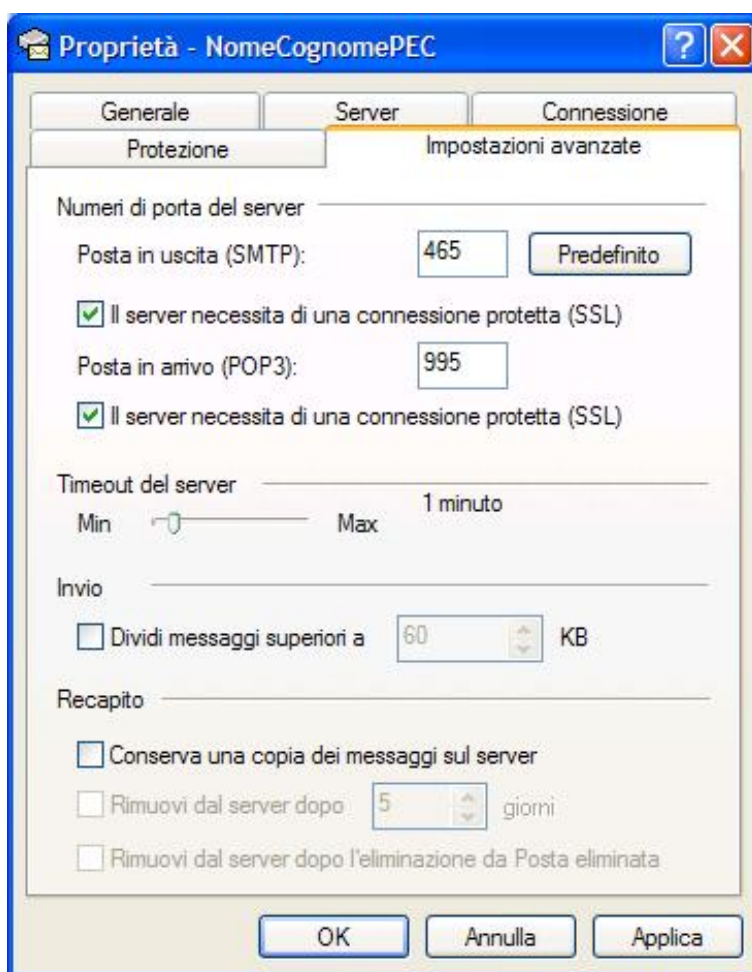


Dovrete reinserire la vostra password nel campo *Password* (come al punto 1.f.).  
Selezionando l'opzione *Autenticazione del server necessaria* si renderà attivo il tasto "Impostazioni"  
che andrete a cliccare.

2.d. Vi trovate adesso nella finestra *Server della posta in uscita*, che serve ad impostare i dati relativi  
al server SMTP sicuro attraverso il quale verranno spediti i messaggi certificati.  
Selezionate l'opzione *Accesso tramite*, rendendo così attivi i campi *Nome account* (sempre  
nome.cognome@domPECgenerico.it) e *Password* (fornita dal vostro fornitore pec per l'SMTP),  
confermando con il tasto "OK"



2.e. Siete tornati alla finestra *Proprietà*, tab "Server". Selezionate adesso il tab "Impostazioni avanzate".



Selezionate sia per la posta in uscita (SMTP) sia per la posta in arrivo (POP3) la casella *Il server necessita di una connessione protetta (SSL)*. Adesso andate a variare la porta per l'SMTP inserendo nel campo *Posta in uscita (SMTP)* il numero 465.

# Configurazione account di posta elettronica certificata per Microsoft Outlook Express<sup>®</sup>



Le altre opzioni disponibili:

*Conserva una copia dei messaggi sul server* : per scaricare copia dei messaggi sul proprio computer, tramite Outlook Express<sup>®</sup>, lasciando però i messaggi anche sul server di posta, per un periodo che indicherete ("*Rimuovi dal server dopo ... giorni*") e/o cancellandoli dal sever se sono stati cancellati da Outlook Express<sup>®</sup> ("*Rimuovi dal server dopo l'eliminazione da Posta eliminata*").

*Dividi messaggi superiori a ... KB*: evitare di bloccare quando si cerca di scaricare messaggi molto grandi.

Cliccate sul tasto "OK".

2.f. Terminate la procedura di configurazione, cliccando il tasto "Chiudi" sulla finestra *Account Internet*